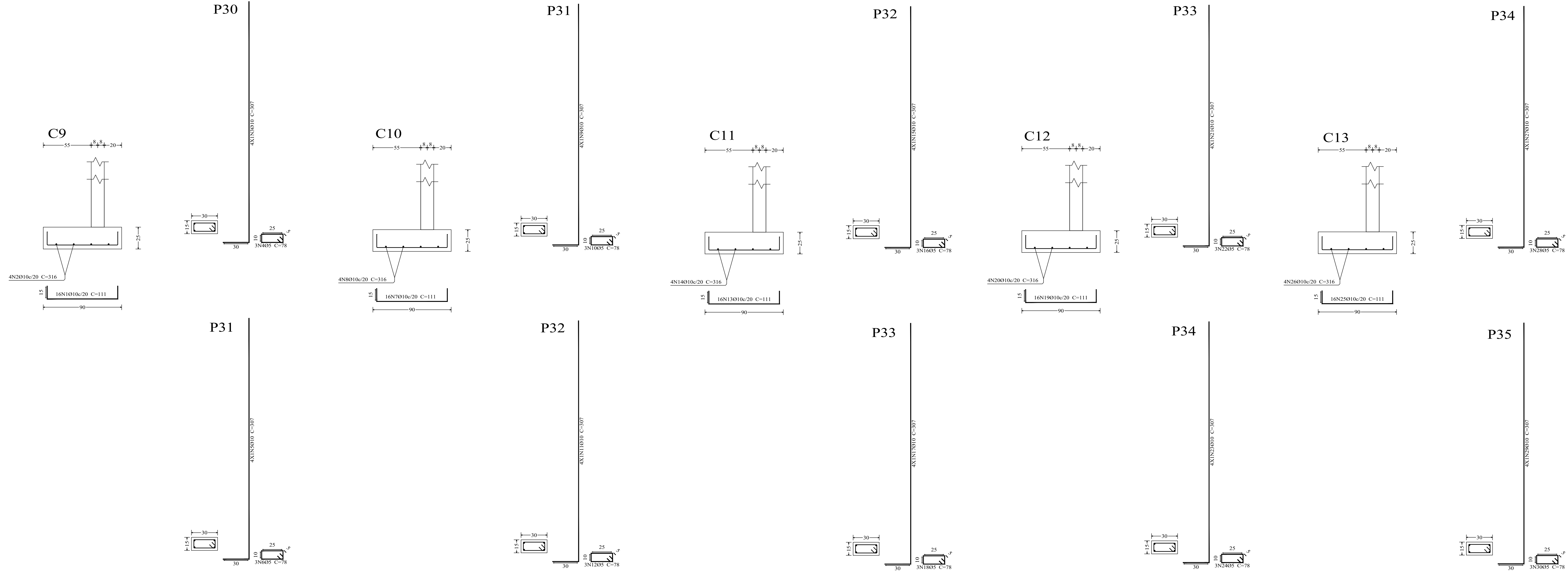


FUNDAÇÃO 03



Elemento	Pos.	Diam.	Q.	Dob. (cm)	Reta (cm)	Dob. (cm)	Comp. (cm)	Total (cm)	CA-50 (kg)	CA-60 (kg)
C9	1	Ø10	16	15	81	15	111	1776	10.9	
	2	Ø10	4		316		316	1264	7.8	
	3	Ø10	4	30	277	307	1228	7.6		
	4	Ø5	3		78		78	234		0.4
	5	Ø10	4	30	277	307	1228	7.6		
	6	Ø5	3		78		78	234		0.4
Total:									33.9	0.8
C10	7	Ø10	16	15	81	15	111	1776	10.9	
	8	Ø10	4		316		316	1264	7.8	
	9	Ø10	4	30	277	307	1228	7.6		
	10	Ø5	3		78		78	234		0.4
	11	Ø10	4	30	277	307	1228	7.6		
	12	Ø5	3		78		78	234		0.4
Total:									33.9	0.8
C11	13	Ø10	16	15	81	15	111	1776	10.9	
	14	Ø10	4		316		316	1264	7.8	
	15	Ø10	4	30	277	307	1228	7.6		
	16	Ø5	3		78		78	234		0.4
	17	Ø10	4	30	277	307	1228	7.6		
	18	Ø5	3		78		78	234		0.4
Total:									33.9	0.8
C12	19	Ø10	16	15	81	15	111	1776	10.9	
	20	Ø10	4		316		316	1264	7.8	
	21	Ø10	4	30	277	307	1228	7.6		
	22	Ø5	3		78		78	234		0.4
	23	Ø10	4	30	277	307	1228	7.6		
	24	Ø5	3		78		78	234		0.4
Total:									33.9	0.8
C13	25	Ø10	16	15	81	15	111	1776	10.9	
	26	Ø10	4		316		316	1264	7.8	
	27	Ø10	4	30	277	307	1228	7.6		
	28	Ø5	3		78		78	234		0.4
	29	Ø10	4	30	277	307	1228	7.6		
	30	Ø5	3		78		78	234		0.4
Total:									33.9	0.8
Ø5:									0.0	4.0
Ø10:									169.5	0.0
Total:									169.5	4.0
Resumo Aço								Comp. total	Peso	
Piso do Térreo								(m)	(kg)	Total
Detalhamento fundação										
CA-50								Ø10	4233.3	2609
CA-60								Ø5	356.5	56
Total										2665



CONSTRUÇÃO DO CMEI - VEREADOR IRINEU MINEIRO

Nº DO PROCESSO: ASSUNTO: PROJETO BÁSICO ESTRUTURAL DOS MUROS DE DIVISA

SECRETÁRIO DE OBRAS BERNARDO COELHO VERLY - MATRÍCULA - 62.009

SUBSECRETÁRIO DE PROJETOS E RESPONSÁVEL TÉCNICO LUAN LEITE FELÚ - ENG. CIVIL - CREA - RJ - 2013102396 - MATRÍCULA - 115.286

ENDEREÇO - RUA EUGENIO NIDECK, LOTE 02, NUMERO COLONIAL 11, CATARCIONE, NOVA FRIBURGO - RJ

ARMAÇÃO DA SAPATA CORRIDA COM ARRANQUE DE PILAR EM TODA A SUA ALTURA, NÍVEL = 0,00m.

CONSTRUÇÃO :	ESCALA :	DATA :	PRANCHA :
	INDICADA	FEVEREIRO / 2025	03/18

Nota de projeto:

Para que o muro de divisa tenha uma estabilidade considerável, devido o local se tratar de um solo com baixa resistência, foi considerado uma fundação do tipo sapata corrida com estacas do tipo raiz com Ø 20cm, locadas sobre cada pilar, com base no relatório de sondagem à percussão SPT, furos SP-01, SP-02, SP-03, SP-04, SP-05 e SP-06, pela empresa PÓRTICO ENGENHARIA E CONSTRUÇÃO.

Responsável Técnico: Rafael da Costa Araujo
Crea-RJ: 2010102867/D
PREGÃO ELETRÔNICO Nº 90.061/2024
PROCESSO ADMINISTRATIVO Nº 3.363/2024
ATA DE REGISTRO DE PREÇO Nº 2019/2024